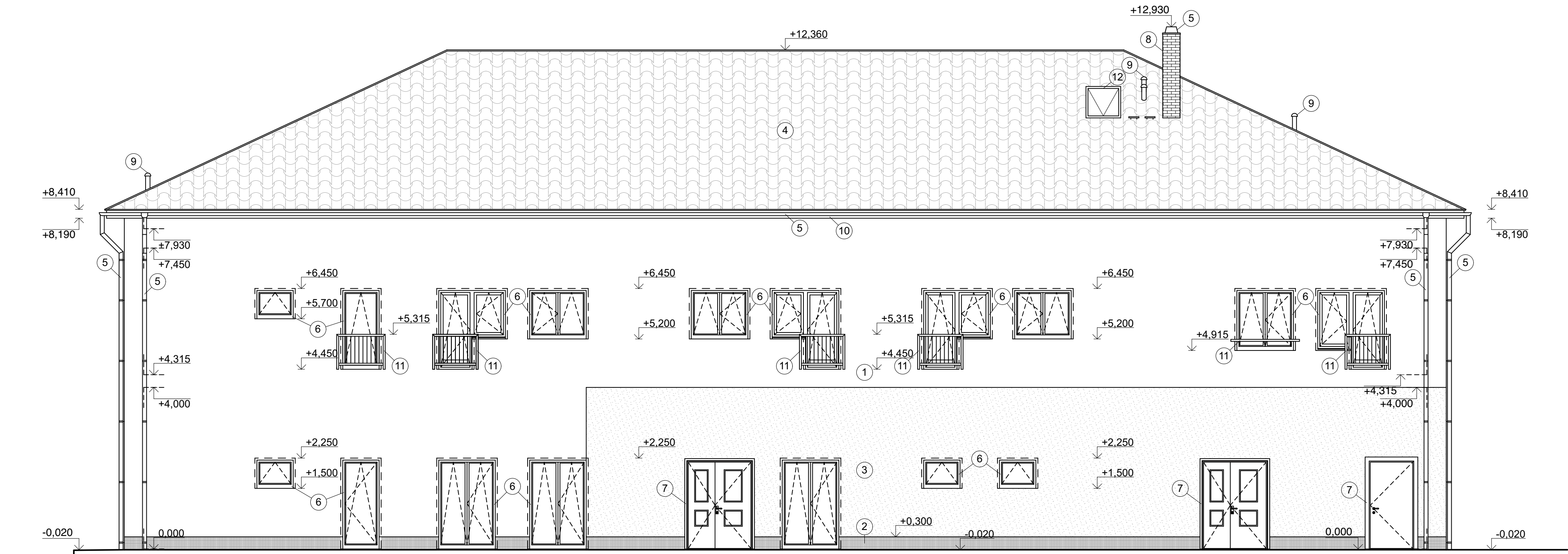
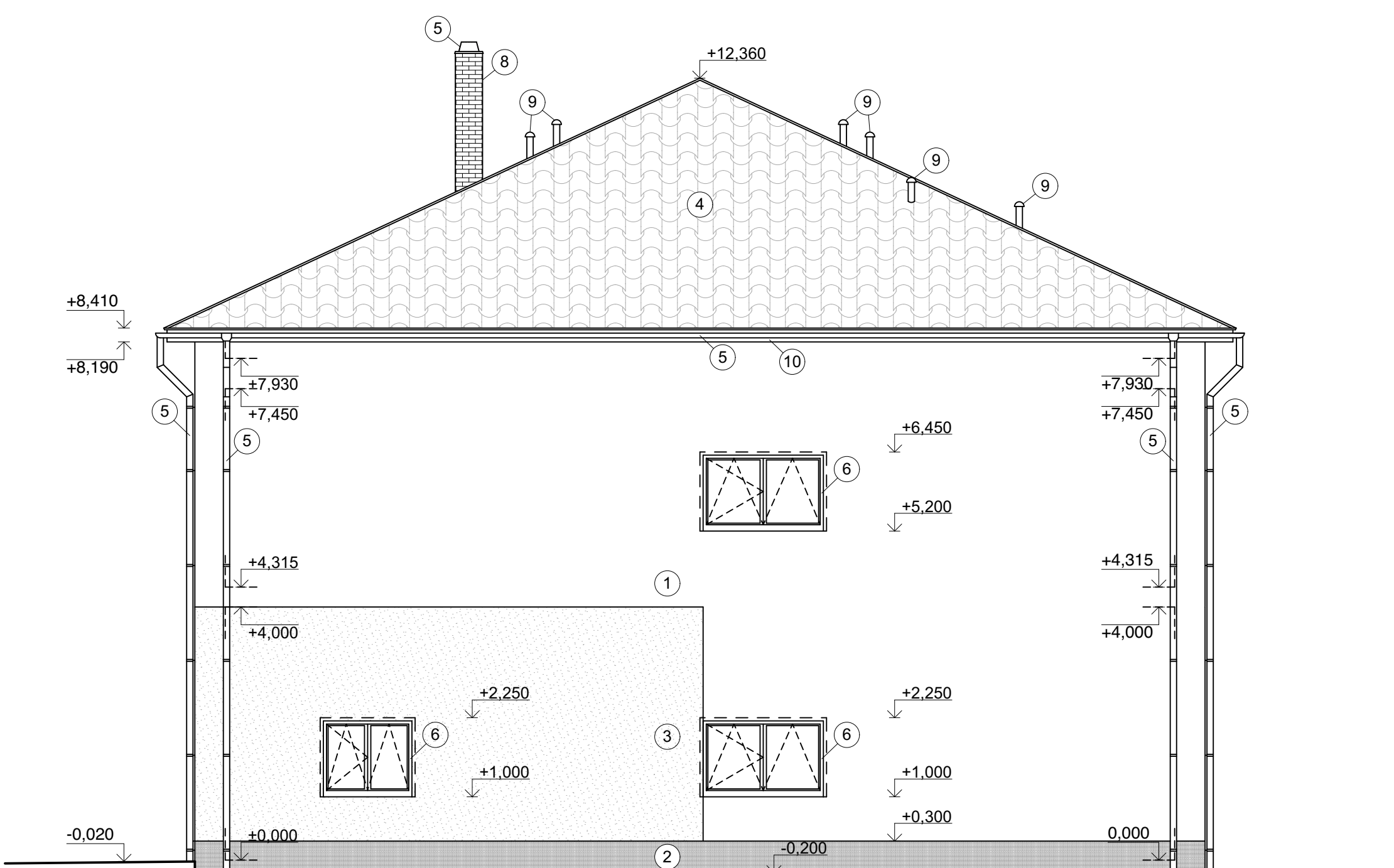


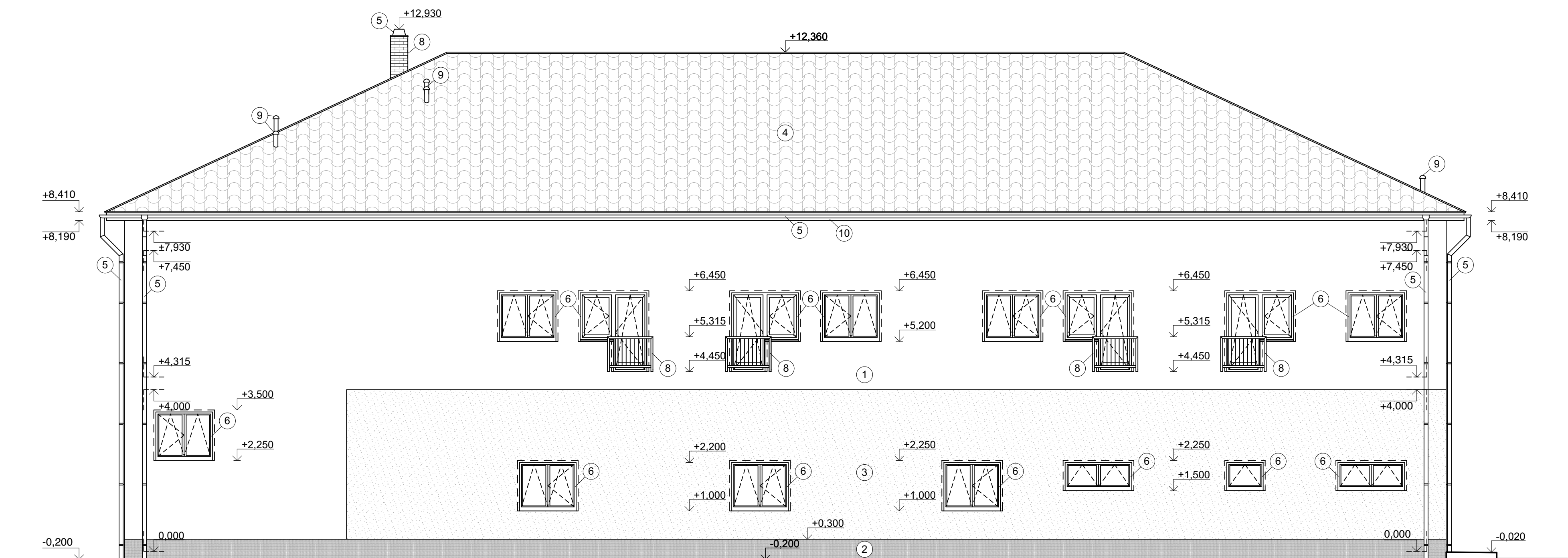
SEVEROZÁPADNÍ POHLED



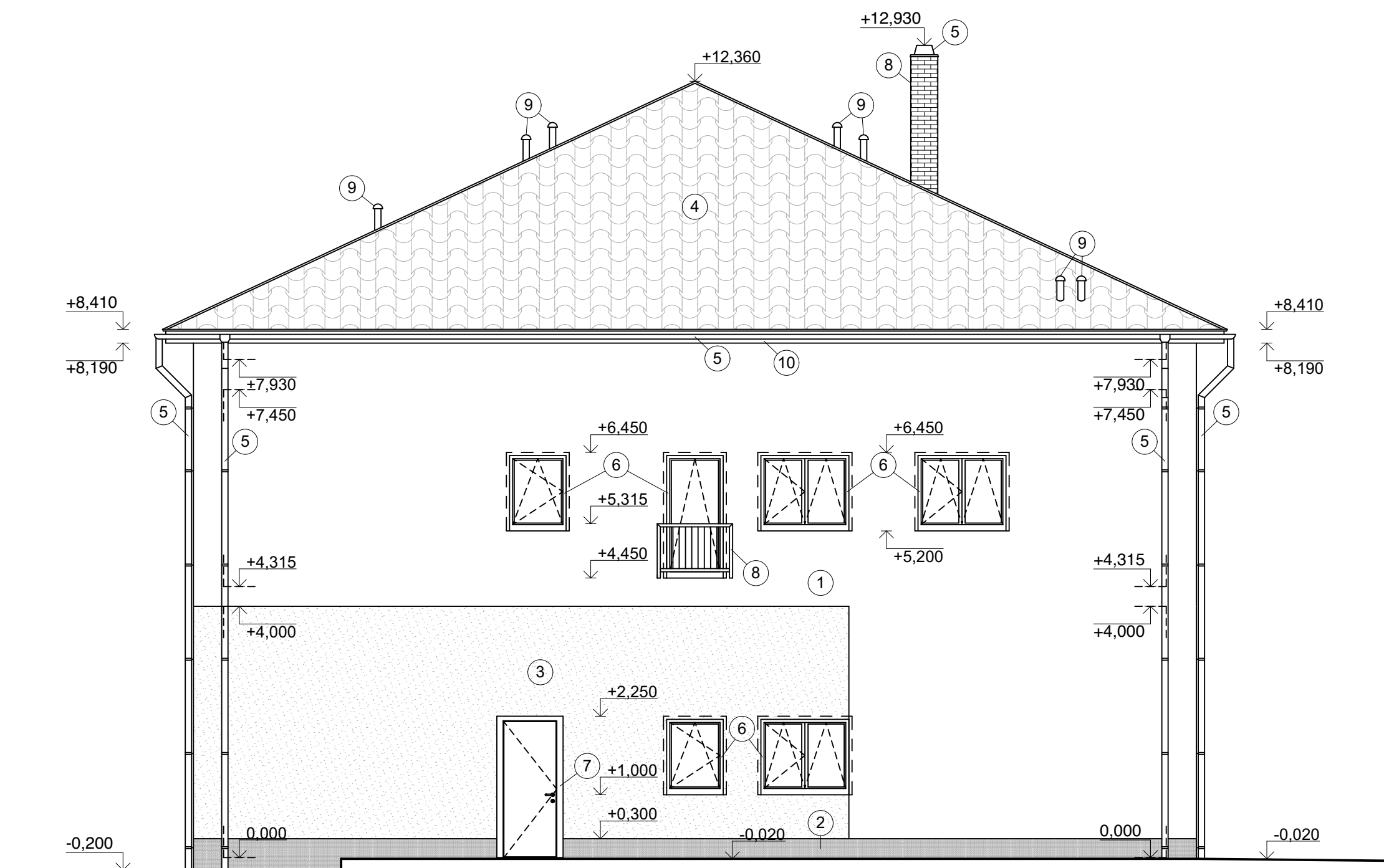
JIHOZÁPADNÍ POHLED



JIHOVÝCHODNÍ POHLED



SEVEROVÝCHODNÍ POHLED

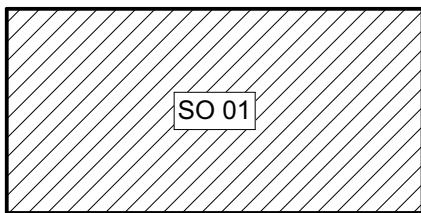


LEGENDA POVRCHŮ

- 1 FAŠÁDNÍ OMÍTKA - JEDNOVRSTVÁ SILIKÁTOVÁ, BARVA BILÁ RAL 9010
- 2 SOKLOVÁ OMÍTKA - TENKOVSTVÝ MARMOLITOVÁ OMÍTKA, VODÉODLNÁ, BARVA TMAVÉ ŠEDÁ
- 3 FAŠÁDNÍ OMÍTKA - JEDNOVRSTVÁ SILIKÁTOVÁ, BARVA TMAVÉ ŠEDÁ RAL 7024
- 4 STŘEŠNÍ KRYTINA - Z BETONOVÝCH STŘEŠNÍCH TAŠEK, BARVA TMAVÉ ŠEDÁ
- 5 KLEMPÍŘSKÉ PRVKY - OKAPOVÁ RÝNA A SVOD Z POZINKOVANÉHO PLECHU
- 6 OKNO - PLASTOVÉ OKENNÍ RÁMY, IZOLAČNÍ TROSKLO, BARVA BILÁ
- 7 DVEŘE - PLASTOVÉ DVEŘNÍ RÁMY, IZOLAČNÍ TROJSKLO, BARVA BILÁ
- 8 KOMÍN - ZDĚNÝ S CIHELNÝM OBKLADEN, ODSŤÍN TMAVÉ ŠEDÝ
- 9 ODVĚTRÁVACÍ TRUBKA - PLASTOVÝ NÁSTAVEC S PROTIDĚŠTOVOU HLAVICI
- 10 DŘEVĚNÉ PODBITÍ - OPATŘENÉ NATĚREM NA OCHRANU DŘEVA, ODSŤÍN TMAVÉ ŠEDÝ
- 11 ZÁMEČNICKÉ PRVKY - NEREZOVÉ ZÁBRADLÍ
- 12 OTVOR PRO STŘEŠNÍ VÝLEZ O ROZMĚRECH 860 x 860 mm, DŘEVENÝ RÁM S HLÍNKOVÝM PROFILEM, VÝPLŇ Z POLYKARBONÁTU

POZNÁMKY

- POPIS VŠECH VÝROBKŮ A PRVKŮ JE VÍCE POPSÁN A SPECIFIKOVÁN VIZ. VÝPIS PRVKŮ



0,000 = 406,900 m n.m., B.p.v. / SOUŘADNICOVÝ SYSTÉM S-JTSK

DRUH PRÁCE	DIPLOMOVÁ PRÁCE		 VYSOKÉ UČENÍ TECHNICKÉ STAVEBNÍ V BRNĚ	
VYPRACOVAL	Bc. JAKUB MACEK			
VEDOUČÍ PRÁCE	Ing. LUBOR KALOUSEK, Ph.D.			
STAVEBNÍK	Bc. JAKUB MACEK, VEVEŘÍ 95, 602 00 BRNO			
MÍSTO STAVBY	KOMENSKÉHO 515, 788 15 VELKÉ LOSINY - Č.P. 2673/64			
NÁZEV STAVBY	PENZION VELKÉ LOSINY			
STAVEBNÍ OBJEKT	SO 01 NOVOSTAVBA PENZIONU		FORMÁT	A1
ČÁST	D.1.1 - ARCHITEKTONICKO-STAVEBNÍ ŘEŠENÍ		DATUM	12/2019
OBSAH:	POHLEDY		STUPEŇ PD	DPS
			MĚŘÍTKO	1:75
			Č. VÝKRESU	D.1.1.08